



**КОМИТЕТ ИМУЩЕСТВЕННЫХ ОТНОШЕНИЙ
АДМИНИСТРАЦИИ ПЕРМСКОГО МУНИЦИПАЛЬНОГО ОКРУГА**

РЕШЕНИЕ

о размещении объектов № 752

Пермский край
Пермский округ

01.04.2024

Комитет имущественных отношений администрации Пермского муниципального округа разрешает Публичному акционерному обществу «Россети Урал» (ИНН 6671163413, ОГРН 1056604000970, почтовый адрес: 620026, г. Екатеринбург, ул. Мамина Сибиряка, д. 140)

размещение объекта: «Строительство ВЛ 0,4 кВ с установкой ПУ для электроснабжения деревни Кондратово (4500066012)»

на землях муниципальной собственности

на срок бессрочно

Местоположение: Пермский край, Пермский муниципальный округ, д. Заосиново

Приложение: схема предполагаемых к использованию земель или земельных участков.

Особые условия использования:

1) При установке опор электросетевого хозяйства учесть параметры ширины проезда улично-дорожной сети, во избежание сужения полосы отвода дороги. Установить опоры на расстоянии не более 2 метров от границ земельного участка.

2) При условии получения разрешения на производство земляных работ.

Заместитель председателя комитета



(подпись, печать)

М.В. Королева

Заявитель А.М. Казанцева
(сод. документа №1 от 26.01.2024)

СХЕМА
предполагаемых к использованию земель или части земельного участка

Объект: Строительство ВЛ 0,4 кВ с установкой ПУ для электроснабжения деревни Кондратово (4500066012)
Местоположение: Российская Федерация, Пермский край, Пермский муниципальный округ, д. Заосиново
Площадь земель или части земельного участка: 184 кв. м.

Категория земель: земли населенных пунктов

Вид разрешенного использования (при наличии): -

Обозначение характерных точек границ	Координаты, м	
	X	Y
1	515988.46	2217197.69
2	515985.52	2217199.55
3	515984.71	2217196.21
4	515972.80	2217175.02
5	515963.56	2217161.91
6	515961.08	2217160.96
7	515952.00	2217148.10
8	515953.63	2217146.95
9	515955.27	2217145.79
10	515975.44	2217174.37
1	515988.46	2217197.69

Система координат: МСК-59 (zona2)

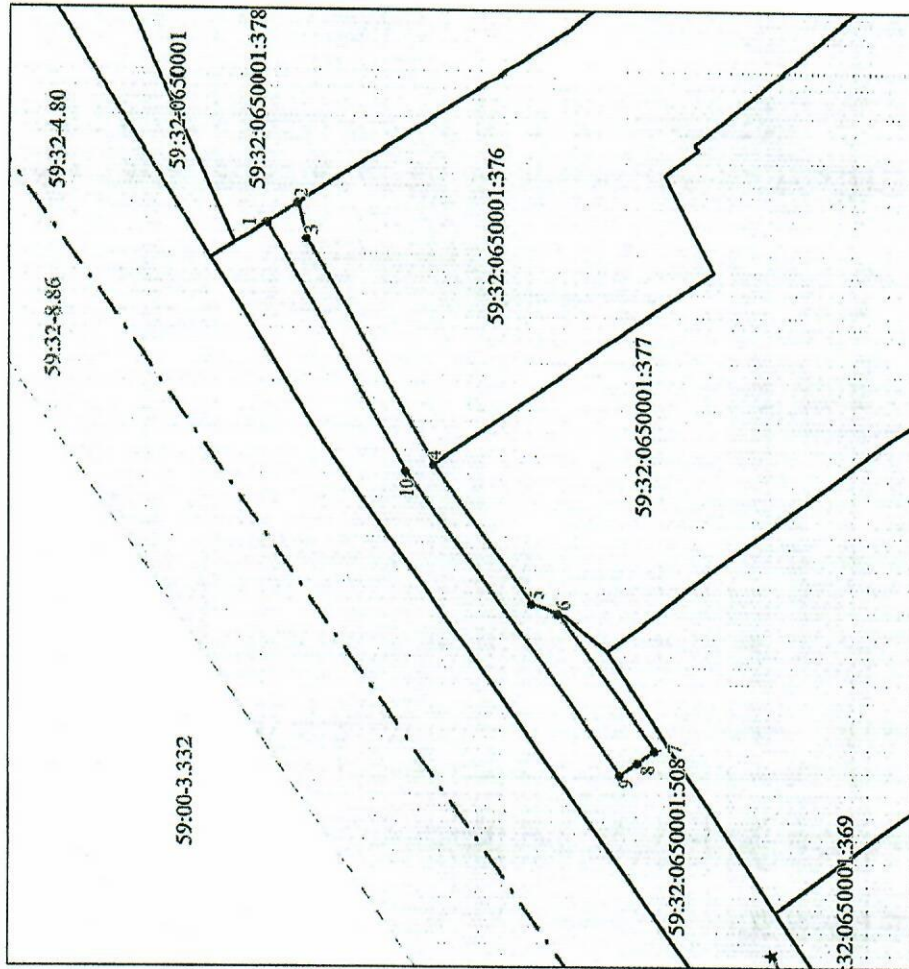
Описание границ смежных землепользователей:

От т6 до т1 – земельный участок 59:32:0650001:508

От т1 до т2 – земельный участок 59:32:0650001:378

От т2 до т4 – земельный участок 59:32:0650001:376

От т4 до т6 – земельный участок 59:32:0650001:377



Условные обозначения:



Граница испрашиваемого земельного участка (части земельного участка)

Граница существующих земельных участков, учтенных в ЕГРН

Граница охранной зоны

Граница существующих объектов капитального строительства, учтенных в ЕГРН

Границы кадастрового квартала

Номер кадастрового квартала

Надписи кадастрового номера земельного участка

Обозначение муниципального образования, населенного пункта

59:15:1030101
59:15:1030101:4
59:15-4.25

Масштаб 1:500